

資生堂パーラー 銀座本店 サロン・ド・カフェにて 15 種類の苺パフェが共演 1月15日(日)、16日(月)は「スペシャルストロベリーデー」を開催♪

1902年に資生堂調剤薬局の一角で、日本初のソーダ水とまだ珍しかったアイスクリームの製造販売から始まった資生堂パーラーは2017年に創業115周年を迎えます。みなさまとのいいご(115)縁に感謝し特別メニューや記念商品を企画。銀座本店 サロン・ド・カフェでは全国のおいしい苺の中から選りすぐりの15品種を一堂に集め、15種のストロベリーパフェをご用意する**2日間だけ**の「**スペシャルストロベリーデー**」を開催いたします。大切に育てられた個性豊かな苺と、伝統のアイスクリームが織りなす、甘くて愛らしいパフェは、デコレーションだけでなくパフェの中の苺ソースもそれぞれの品種で仕立てます。個性豊かな美味しいストロベリーパフェをご堪能ください。



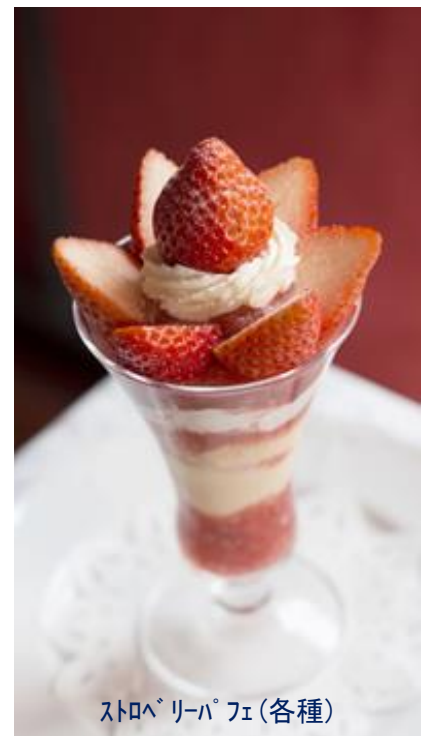
※写真左からストロベリーパフェ、スペシャルストロベリーパフェ(スカイベリー)、スペシャルストロベリーパフェ(ふくはる香/まりひめ)、プレミアムストロベリーパフェ(美濃娘)

<「スペシャルストロベリーデー」ラインナップ ※数量限定>

2017年1月15日(日)、16日(月:臨時営業) 営業時間/11:30~20:00(L.O.19:30)

【Strawberry Parfait】

- 1. 青森県産“さちのか”のストロベリーパフェ ¥1,890**
果肉はきめが細かく、しっかりとした食感で甘さと酸味のバランスが良い苺です。
- 2. 栃木県産“とちおとめ”のストロベリーパフェ ¥1,890**
栃木県生まれで日本を代表する品種。糖度が高く程よい酸味でジューシーな苺です。
- 3. 静岡県産“さらび香”のストロベリーパフェ ¥1,890**
宝石のような「輝き」、味が濃く、品の良い「甘み」とフルーティーな「香り」が特長の苺です。
- 4. 静岡県産“紅ほっぺ”のストロベリーパフェ ¥1,890**
赤く艶のある苺は果肉が柔らかく、コクと甘味を感じることが出来ます。
- 5. 岐阜県産“濃姫(のうひめ)”のストロベリーパフェ ¥1,890**
高貴な香りがはなたれる果肉は柔らかく、甘みと酸味のバランスがよく濃厚な味わい広がります。赤く瑞々しい苺です。
- 6. 山口県産“四星(よつぼし)”のストロベリーパフェ ¥1,890**
甘味、酸味、風味、旨味が揃って四ツ星級であることから名付けられました。
- 7. 香川県産“さぬきひめ”のストロベリーパフェ ¥1,890**
香川県オリジナル品種。香り豊かで、爽やかな甘みと程よい酸味が広がります。
- 8. 徳島県産“アスカルビー”のストロベリーパフェ ¥1,890**
赤く輝いた宝石のルビーのように色艶が美しく、味がしっかりしていて甘味と酸味のバランスが楽しめます。
- 9. 福岡県産“あまおう”のストロベリーパフェ ¥1,890**
あかい、まるい、おおい、うまいから名付けられた福岡県を代表する苺です。
- 10. 福岡県産“やよい姫”のストロベリーパフェ ¥1,890**
しっかりとした果肉はまろやかな甘みがあり酸味も控えめで、華やかな香りが特長です。
- 11. 長崎県産“かおり野”のストロベリーパフェ ¥1,890**
上品な香り、爽やかな甘み、穏やかな酸味が楽しめる苺です。



ストロベリーパフェ(各種)

【Special Strawberry Parfait】



スペシャルストロベリーパフェ(スカイベリー)

12. 栃木県産“スカイベリー”のスペシャルストロベリーパフェ ¥2,180

大きさ、美しさ、おいしさが大空に届くような素晴らしい苺という意味が込められています。

13. 福島県産“ふくはる香”のスペシャルストロベリーパフェ ¥2,180

福島県内でも生産農家が少なく貴重。栽培方法にもこだわった大粒の苺です。華やかな香りと甘さが特長で余韻が楽しめます。

14. 和歌山県産“まりひめ”のスペシャルストロベリーパフェ ¥2,380

和歌山県外ではなかなか味わえない希少な大粒の甘い苺を取り寄せました。心地よい香りが口いっぱいに広がります。



スペシャルストロベリーパフェ
(ふくはる香/まりひめ)

【Premium Strawberry Parfait】

15. 岐阜県産“美濃娘”のプレミアムストロベリーパフェ ¥3,240

関東ではめったにお目にかかれない大粒の苺をアイスクリームまで使用しました。果肉が白く旨味と風味がとても良いです。



プレミアムストロベリーパフェ
(美濃娘)

※「スペシャルストロベリーデー」開催期間は、15種のストロベリーパフェのみのメニューとなります。
※パフェに使用しているフレッシュフルーツとソースに産地指定の苺を使用しています。
プレミアムストロベリーパフェは、アイスクリームにも産地指定の苺を使用しています。
※フルーツの入荷状況により、メニュー内容および提供期間が変更になる場合がございます。
※各種数に限りがございますので、ご来店一回につきお一人さま1種のご注文とさせていただきます。
※画像は盛り付けイメージです。※表示価格は税込価格です。

資生堂パーラー 銀座本店 サロン・ド・カフェ(総席数:52席 ※2~4名席でのご用意が中心となります。)

■住所/東京都中央区銀座8-8-3 東京銀座資生堂ビル3階 ■電話/03-5537-6231(予約不可)

■営業時間/火~土曜日 11:30~21:00(L.O.20:30) 日曜日・祝日 11:30~20:00(L.O.19:30)

※「スペシャルストロベリーデー」期間は 11:30~20:00(L.O.19:30)

■定休日/月曜日<祝日の場合は営業>※1月16日(月)は臨時営業 ■URL/<http://parlour.shiseido.co.jp/>

このニュースに関するお問い合わせは、資生堂パーラー 広報担当 小番(こつがい)までお願いいたします。

TEL: 03-3289-2099(直通) / Mail: chie.kotsugai2@to.shiseido.co.jp