

「資生堂パーラー サロン・ド・カフェ ラゾーナ川崎店」で夏のフルーツを贅沢に『真夏のパフェフェア第1弾』と季節のアシェットデセールが登場

「資生堂パーラー サロン・ド・カフェ ラゾーナ川崎店」では、2023年7月1日(土)~7月31日(月)の期間にて、『真夏のパフェフェア第1弾』を開催します。また、同期間中は季節のアシェットデセールも提供いたします。



◆資生堂パーラーこだわりのフルーツを使用した、夏らしいパフェが登場

恒例の『真夏のパフェフェア第1弾』では、マンゴーや桃など、夏ならではのフルーツをふんだんに使ったパフェをお楽しみいただけます。旬のフルーツの中でも、厳選した品種をパフェに仕立てています。味はもちろん、こだわりが宿ったデコレーションの細部にもご注目ください。

◆MIDSUMMER PARFAIT FAIR 『真夏のパフェフェア第1弾』

◆展開期間:2023年7月1日(土)~7月31日(月)



◆宮崎県産 仁田脇マンゴー農園

“完熟マンゴー”のスペシャルパフェ 3,500円

自然落果するまで樹の上で熟してから収穫された“完熟マンゴー”。濃厚な甘味と豊かな香り、とろけるような口溶けの良さが特長です。仁田脇マンゴー農園は、G7農相会合の後に各国の農相らが視察で訪れるなど、注目を集めている農園です。

「資生堂パーラー サロン・ド・カフェ ラゾーナ川崎店」でしか食べることのできないスペシャルなパフェ。細部にこだわった盛り付けは目を惹く美しさです。



◆和歌山県産“あら川の桃”のパフェ 2,500 円

“あら川の桃”は、和歌山県紀の川地区で生産されている代表的なブランド桃です。

桃の中でも糖度が高く、甘味を存分にご堪能いただけます。口いっぱい広がる果汁と、とろける食感をパフェでお楽しみください。



◆北海道・山形県産“紅秀峰”さくらんぼのパフェ 2,500 円

“紅秀峰”は“佐藤錦”よりも2週間ほど遅れて収穫される品種です。

しっかりと太陽を浴びて美しい赤に色づいた“紅秀峰”は実が締まっており、食べ応えのある食感が特長です。



◆山梨県明野産ブルーベリーのパフェ 2,300 円

山梨県北杜市明野町は、標高 700 メートルに位置し、日照時間が日本で一番長いといわれている町です。

太陽の恵みをたくさん浴びて自然豊かな環境で育った、粒が大きいブルーベリーを使用しています。エルダーフラワーが香るゼリーと資生堂パーラー伝統のバニラアイスクリームと共にご賞味ください。

◆季節のアシェットデセール

◆展開期間:2023 年 7 月 1 日(土)~7 月 31 日(月)

フレッシュな夏の味覚が詰まった季節のアシェットデセールを 2 種類をご用意いたしました。パフェとはまた違った、旬のフルーツの楽しみ方をご提案します。

◆タルト・オ・アナナス 1,980 円

ココナッツ風味のタルトに、フレッシュパイナップル、パイナップルのコンフィチュール、シトロンベールのムースを重ねた夏らしいデザートです。

ライムの爽やかな味わいがアクセントになっています。

マンゴーとパッションフルーツのソースと自家製のココナッツソルベと共に召し上がってください。



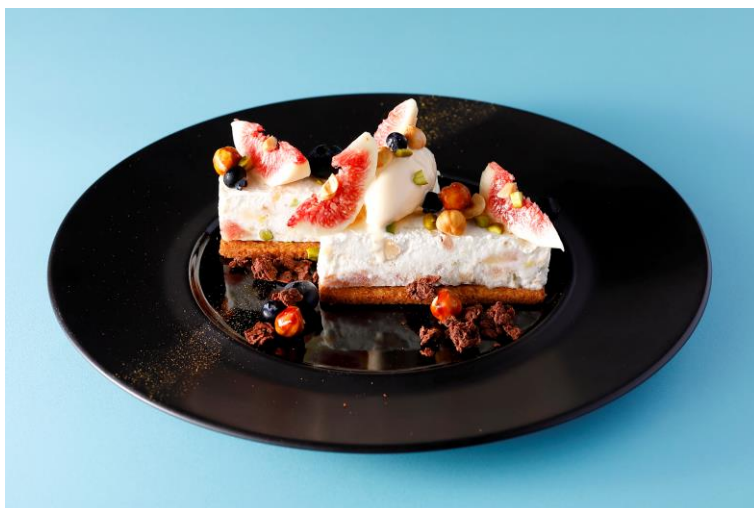
◆ムース・オ・フロマージュ

旬のいちじくを添えて 1,980 円

さっぱりとした味わいのリコッタチーズを使用したムースです。いちじくのコンポート、ヘーゼルナッツ、アーモンド、ピスタチオを混ぜ込んでいます。

トッピングには、いちじくやブルーベリー、ヘーゼルナッツなどの食材がふんだんに使用されているため、さまざまな食感をお楽しみいただけます。

国産の蜂蜜をかけていただくと、より美味しくお召し上がりいただけます。



◆8月は『真夏のパフェフェア第2弾』を開催

2023年8月1日(火)～8月31日(木)の期間は、『真夏のパフェフェア第2弾』を開催します。第1弾に続き、日本各地から厳選されたこだわりのフルーツを使ったパフェが出揃います。「資生堂パーラー サロン・ド・カフェ ラゾーナ川崎店」が作り上げる真夏のパフェにどうぞご期待ください。

- * 写真はイメージです。商品は写真と異なる場合がございます。
- * 価格は税込み表記です。
- * デコレーションの一部が変更となる場合があります。
- * 食材の入荷状況により、メニュー内容および提供期間が変更になる場合がございます。
- * こちらの情報は2023年6月27日時点のものです。
予告なく、価格や仕様、発売日および販売期間等を変更する場合があります。

【資生堂パーラー サロン・ド・カフェ ラゾーナ川崎店】

- 住 所 神奈川県川崎市幸区堀川町72-1 ラゾーナ川崎プラザ2階
- 電話番号 044-874-8593
- 営業時間 10:00～21:00(食事 L.O.20:15 喫茶 L.O.20:30) * 予約不可
* 10:00～11:00 デザート・ドリンクのみのご提供
- 定休日 無休(施設に準ずる)
- 公式サイト <https://parlour.shiseido.co.jp/>
- Instagram https://www.instagram.com/shiseido_parlour/
- Twitter <https://twitter.com/shiseidoparlour>



このニュースに関するお問い合わせは、資生堂パーラー 広報担当 山岸 ・ 高久 までお願いいたします。
Mail : toyofumi.yamagishi@shiseido.com sawako.takaku@shiseido.com