

「資生堂パーラー」、バレンタインシーズンに贈る ロマンティックな限定パフェを各店で展開



家族や恋人、そして友人など、大切な人に愛や感謝の気持ちを伝える日、バレンタインデー。資生堂パーラーの各店より、今年のバレンタインシーズンに贈るパフェをご紹介します。こだわりのチョコレート、甘酸っぱいベリー、そしてホワイトチョコレートをを使った純白なものまで、特別なパフェをご用意いたしました。大切な方への感謝を込めて、そして自分へのご褒美として、ロマンティックなバレンタインパフェとともに、心のこもった素敵なひとときをお過ごしください。

◆資生堂パーラー 銀座本店サロン・ド・カフェ

展開期間：2026年1月23日～2月14日

「ベリーとショコラのバレンタインパフェ」 2,800円

ストロベリー、ラズベリー、ブルーベリーとほろ苦いチョコレートシャーベット、甘酸っぱいラズベリーシャーベットを可愛いパフェに仕立てました。様々な食感もお楽しみください。

【取扱店舗】

銀座本店サロン・ド・カフェ

住所：東京都中央区銀座8-8-3 東京銀座資生堂ビル3階

電話番号：03-5537-6231（予約不可）

営業時間：火～土曜日 11:00～21:00（L.O.20:30）

日曜日・祝日 11:00～20:00（L.O.19:30）

定休日：月曜日（祝日は営業）、年末年始



◆資生堂パーラー 支店レストラン

展開期間：2026年1月15日～2月14日

「バレンタイン ショコラブランパフェ」 2,640 円

チョコレートの本場ベルギーを代表するベルコラーデ社のクーベルチュールホワイトを使い、この冬を彩る純白のバレンタインパフェに仕立てました。 *アルコールを使用しております

【取扱店舗】

資生堂パーラー 日本橋店：東京都中央区日本橋 2-4-1 日本橋高島屋 SC 本館 8F

資生堂パーラー 横浜高島屋店：神奈川県横浜市西区南幸 1-6-31 高島屋横浜店 6F

資生堂パーラー 名古屋店：愛知県名古屋市中村区名駅 1-1-4 JR セントラルタワーズ 12F



◆資生堂パーラー サロン・ド・カフェ ラゾーナ川崎店

展開期間：2026年1月5日～2月14日

「バレンタインパフェ“ホワイト スワン”」 2,640 円

チョコレートの本場ベルギーを代表するベルコラーデ社のクーベルチュールホワイトを使い、この冬を彩る純白のチョコレートパフェを白鳥に見立てました。

【取扱店舗】

資生堂パーラー サロン・ド・カフェ ラゾーナ川崎店

神奈川県川崎市幸区堀川町 72-1 ラゾーナ川崎プラザ 2F



◆資生堂パーラー 八重洲ショップ

展開期間：2026年1月15日～3月下旬

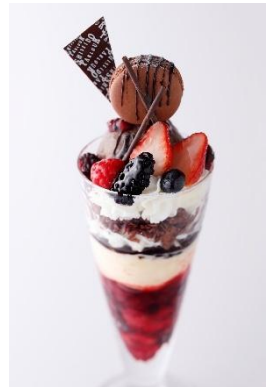
「ショコラベリーパフェ」 2,300 円

色とりどりのベリーで作ったソースに、バニラアイスクリーム、クランベリーゼリー、フローズストロベリー、チョコレートクランチ、そしてチョコレートアイスクリームを重ね合わせました。さらに、季節のストロベリーとマカロンを華やかに飾り付けています。

【取扱店舗】

資生堂パーラー 八重洲ショップ

東京都千代田区丸の内 1-9-1 東京駅一番街 B1F



*価格は税込表記です。

*食材の入荷状況により、メニューの一部・提供期間が変更になる場合がございますので、ご了承ください。

*写真はイメージです。提供品は写真と異なる場合がございます。

*こちらの情報は 2026 年 1 月 6 日時点のものです。予告なく価格や仕様等を変更する場合がございます。

テーマはチョコレートの甘い香りで満たされる“カカオホテル”、大切な方への感謝や自分へのご褒美としてのギフトに。

◆バレンタインコレクション 2026

販売期間：2026年1月15日(木)～ すべて数量限定、無くなり次第販売終了

販売店舗：百貨店を中心とする全国の資生堂パーラー店舗・オンラインショップ

「キャレショコラ 4 個入」 1,080 円、「キャレショコラ 8 個入」 2,160 円

ドライフルーツやナッツをあしらひ、ひと口ごとに豊かな香りが広がる、ショコラのアソートメントです。

「バトンショコラ 5 個入」 1,998 円

サクサク食感のクランチチョコレートを 3 種のチョコレートで包んだ、スティック状のショコラです。

「ブシェショコラ 5 個入」 1,836 円

フルーツやナッツなどの味わいが楽しめるクリームをとり込んだ、5 種のショコラのセットです。

「ショコラバリエ 2026」 3,996 円

限定ショコラ「キャレショコラ」「ブシェショコラ」「バトンショコラ」を、3 段ボックスに詰め合わせました。とっておきのショコラが勢ぞろいです。



◆資生堂パーラー

公式 サイト <https://parlour.shiseido.co.jp/>

Instagram https://www.instagram.com/shiseido_parlour/

X <https://twitter.com/shiseidoparlour>

Facebook <https://www.facebook.com/shiseidoparlour>

note https://note.com/shiseido_parlour/

このニュースに関するお問い合わせは、資生堂パーラー 広報担当：松塚(まつづか)までお願いいたします。

MAIL : masayo.matsuzuka@shiseido.com